

0920 GRUPPI IN DIAMANTE PER SQUADRATRICE

DIAMOND CUTTER SETS FOR DOUBLE END TENONER

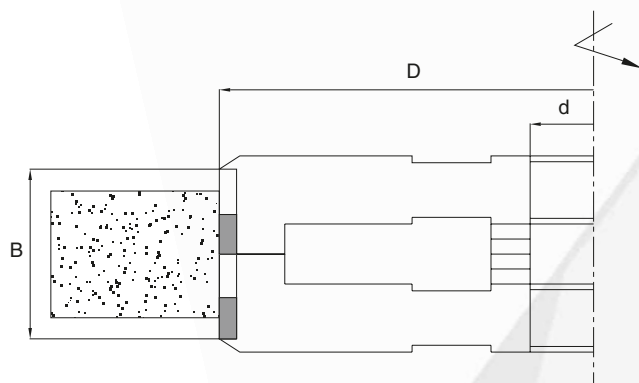
DP				
Cod.	D	B	d	Z
001	120 / 200	14 / 25	*	6 + 6
002	120 / 200	14 / 25	*	8 + 8
003	120 / 200	14 / 25	*	10 + 10
004	120 / 200	14 / 25	*	12 + 12
005	120 / 200	20 / 38	*	6 + 6
006	120 / 200	20 / 38	*	8 + 8
007	120 / 200	20 / 38	*	10 + 10
008	120 / 200	20 / 38	*	12 + 12
009	120 / 200	20 / 42	*	6 + 6
010	120 / 200	20 / 42	*	8 + 8
011	120 / 200	20 / 42	*	10 + 10
012	120 / 200	20 / 42	*	12 + 12
013	120 / 200	20 / 54	*	6 + 6 + 6
014	120 / 200	14 / 54	*	8 + 8 + 8
015	120 / 200	14 / 54	*	10 + 10 + 10
016	120 / 200	14 / 54	*	12 + 12 + 12



B = spessore in mm. - *cutting height in mm.* Z = numero dei taglianti - *number of cutting edges*
D = diametro in mm. - *diameter in mm.* Rot. = senso di rotazione - *rotation sense*
d = foro in mm. - *bore in mm.*

- misura foro su richiesta
- bore size on request

- DISPONIBILE SU RICHIESTA VERSIONE IN DIAMANTE "USA E GETTA"
- DIAMOND "THROW AWAY" VERSION AVAILABLE ON REQUEST



CARATTERISTICHE TECNICHE

Frese in DP (diamante policristallino) per squadrare pannelli di truciolare e rivestiti.

IMPIEGO

SQUADRATRICE, BORDATRICE

TECHNICAL SPECIFICATIONS

Cutters in DP (polycrystalline diamond) to square chipboard panels, and panels covered with melamine.

APPLICATION

EDGE BANDING MACHINE,
DOUBLE END TENONER