

# 0525 COLTELLINI REVERSIBILI IN HW (HM integrale) MICROGRANO

## HW (integral tungsten carbide) MICROGRAIN REVERSIBLE INSERTS

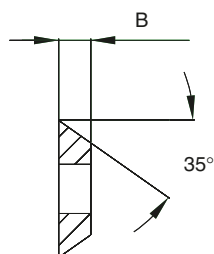
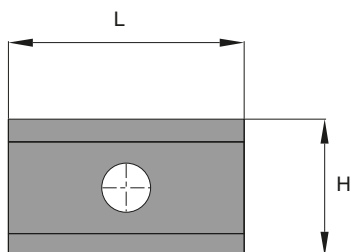
Z=2 / HW

Dimensioni Dimensions	HW Micrograno HW Micrograin	HW Micrograno Plus HW Micrograin Plus	HW Micrograno Ultra HW Micrograin Ultra
L x H x B	Cod.	Cod.	Cod.
12 x 12 x 1,5	001	005	009
20 x 12 x 1,5	002	006	010
30 x 12 x 1,5	003	007	011
50 x 12 x 1,5	004	008	012

B = spessore in mm. - thickness in mm. L = lunghezza in mm. - lenght in mm.

H = altezza in mm. - height in mm. Z = numero dei taglienti - number of cutting edges

5



### CARATTERISTICHE TECNICHE

Coltellini reversibili in HW (HM integrale) micrograno con due taglienti con spoglia a 35°. La granulometria di dimensioni ridotte, garantisce una struttura del sinterizzato molto omogenea in grado di offrire una resistenza all'usura superiore alla qualità standard. Adatto per lavorare M.D.F., truciolare melaminico, nobilitato e bilaminato.

### TECHNICAL SPECIFICATIONS

HW (integral tungsten carbide) micrograin inserts with two cutting edges 35° clearance. The highly reduced micrograin particles grant an homogeneous structure of the sintered, allowing greater resistance to use than the standard quality. Suitable for M.D.F, melamine coated, chipboards and laminates.