

0324 TESTE PORTACOLTELLI PER GIUNZIONI 45°

INSERT JOINT CUTTERS 45°

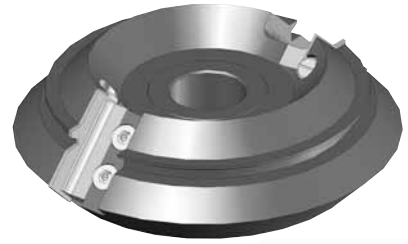
Z=2 / HW

Cod.	D	B	d	Reg.
001	180	50	30 - 35 - 40	45°
002	180	50	30 - 35 - 40	45°

B = spessore in mm. - cutting height in mm. D = diametro in mm. - diameter in mm.
 d = foro in mm. - bore in mm. Z = numero dei taglienti - number of cutting edges
 Reg. = regolazione spina in mm. - tenon regulation in mm. Ri = rasanti - spurs

RICAMBI - SPARE PARTS

Art.	Cod.	Descrizione - Description		Rif.
0324	010	coltellini sagomati - profiled inserts	50 x 25 x 2	a
0324	011	coltellini sagomati - profiled inserts	50 x 12 x 1,5	b
0324	012	dentino per canali - insert for grooves	16 x 25 x 4	c



3

CARATTERISTICHE TECNICHE

Testa con 2 coltellini profilati in HW (HM integrale), spessore 1,5/2 mm.

IMPIEGO

SCORNICIATRICE, TOUPIE

TECHNICAL SPECIFICATIONS

Insert cutter with 2 HW (integral tungsten carbide) profiled inserts thickness 1,5/2 mm.

APPLICATION

MOULDER, SPINDLE MOULDER

