

0308 TESTE PORTACOLTELLI PER ESECUZIONE PROFILO E CONTROPROFILO

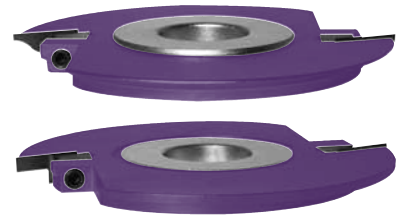
PROFILE AND COUNTER PROFILE INSERT CUTTER SET

3

Z=2 / HW			
Cod.	D	B	d
001	150	12	30 - 35
002	150	12	30 - 35

B = spessore in mm. - cutting height in mm. D = diametro in mm. - diameter in mm.
 Z = numero dei taglienti - number of cutting edges Rif = riferimento - reference
 d = foro in mm. - bore in mm.

RICAMBI - SPARE PARTS			
Art.	Cod.	Descrizione - Description	Rif.
0308	011	coltellini sagomati - profiled inserts 12 x 25 x 1,5 mm.	a
0308	012	coltellini sagomati - profiled inserts 12 x 25 x 1,5 mm.	b
0308	013	coltellini sagomati - profiled inserts 12 x 25 x 1,5 mm.	c
0308	014	coltellini sagomati - profiled inserts 12 x 25 x 1,5 mm.	d



CARATTERISTICHE TECNICHE

Gruppo composto da due teste portacoltelli con coltellini in HW (HM integrale).

La testa A può essere utilizzata come piattabanda.

Il gruppo viene fornito con n.4 set di coltelli sagomati a - b - c - d.

Adatto per legni teneri e duri.

IMPIEGO

SCORNICIATRICE, TOUPIE, TENONATRICE, SQUADRATRICE

TECHNICAL SPECIFICATIONS

Set composed by two cutters with HW (integral tungsten carbide) inserts.

The cutter A can also be used as panel raising.

The cutter set is supplied with n. 4 sets of profiled inserts a - b - c - d.

Suitable for hard and soft wood.

APPLICATION

MOULDER, SPINDLE MOULDER, TENONER, DOUBLE END TENONER

